



CCNA2 v7: SRWE

Fundamentos de Switching, Routing y Wireless

Descripción general del curso

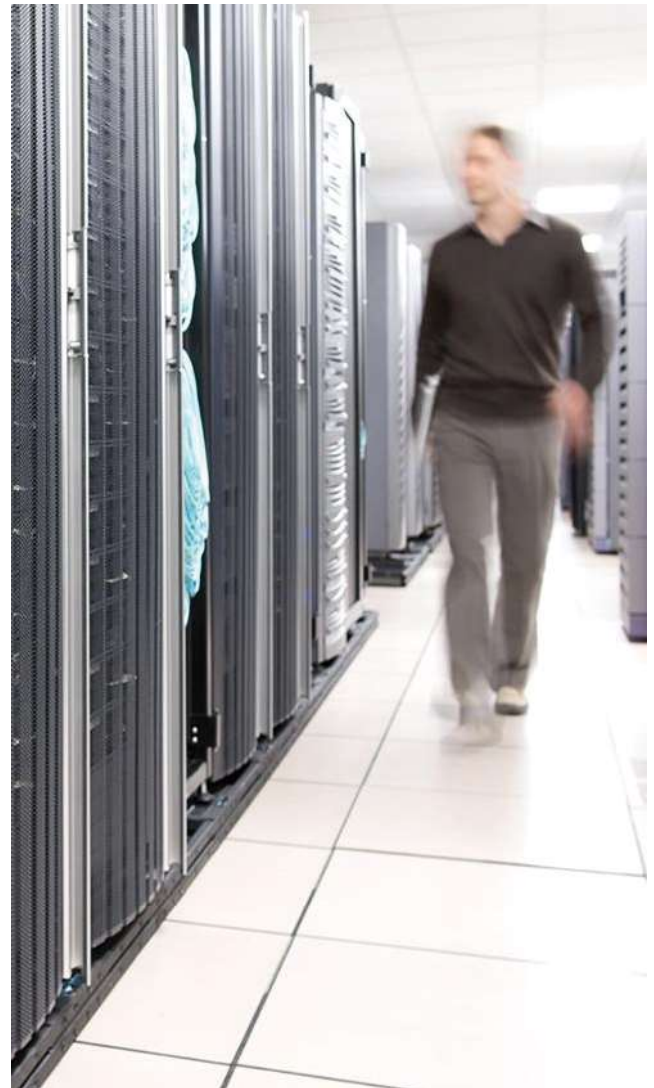
El segundo curso en el currículo de CCNA se enfoca en tecnologías de conmutación y operaciones de enrutadores que admiten redes de pequeñas y medianas empresas e incluye redes inalámbricas de área local (WLAN) y conceptos de seguridad.

Resultado de Aprendizaje

Los estudiantes aprenden conceptos clave de conmutación y enrutamiento. Pueden realizar la configuración básica de la red y la resolución de problemas, identificar y mitigar las amenazas de seguridad de LAN, y configurar y asegurar una WLAN básica.

Contenido

1. Configuración básica de Dispositivos
2. Conceptos de Switching
3. VLANs
4. Inter-VLAN Routing
5. STP
6. Etherchannel
7. DHCPv4
8. Conceptos de SLAAC y DHCPv6
9. Conceptos FHRP
10. Conceptos de Seguridad LAN
11. Configuración de Seguridad Switch
12. Conceptos de WLAN
13. Configuración de WLAN
14. Conceptos de Enrutamiento
15. Enrutamiento Estático IP
16. Solucionar problemas de rutas estáticas y por defecto



Orientado a la certificación
CCNA



Dirigido a: Estudiantes de colegios, tecnológicos, universitarios, profesionales y público en general

Requisitos Previos: CCNAv7: ITN

Idioma: Inglés

Duración: 70 horas

Próximo curso recomendado: CCNAv7: ENSA, IT Essentials, Cableado Estructurado, Desarrollo Aplicaciones Web, Telefonía IP